

Ecophon Solo™ Textile

Ecophon Solo Textile ist ein Deckensegel, das vollständig von hochwertigem Stoff mit feinsten Piqué-Struktur umhüllt ist. Exklusives Design mit Eleganz und Ausdrucksstärke trifft dabei auf hervorragende Raumakustik. Ecophon Textile ist eine qualitativ hochwertige Stoffoberfläche, die den wachsenden Anforderungen hinsichtlich Designtrends, Akustikeigenschaften, Arbeitsplatzgestaltung bzw. Nachhaltigkeit gerecht wird und ist in verschiedenen Farben erhältlich, wobei die Farbnamen auf Emotionen beruhen.

Ecophon Solo Textile lässt sich leicht in der gewünschten Höhe mit dem Connect justierbaren Seilabhängiger montieren oder direkt unter die Rohdecke mit der Connect Absorberklammer anbringen. Die Ecophon Solo Textile

Elemente 1200x1200x40 mm wiegen ca. 8 kg. Sie sind aus Glaswolle hergestellt und umspannt mit einem Textilgewebe aus Polyester. Das vollständige Produkt ist auf sein Brandverhalten geprüft und als B,s1-d0 klassifiziert.



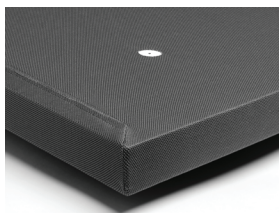
Solo Textile 2020, United Kingdom

FORMATE

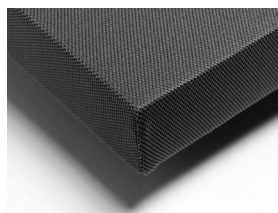
Abmessung, mm	1200x1200
Spezialbefestigung	•
Stärke (d)	40
Montageskizze	M482



Solo Textile mit Connect Absorberanker mit justierbarer Seilabhangung



Solo Textile rückseitig vorgestanztes Loch



Solo Textile Ecke



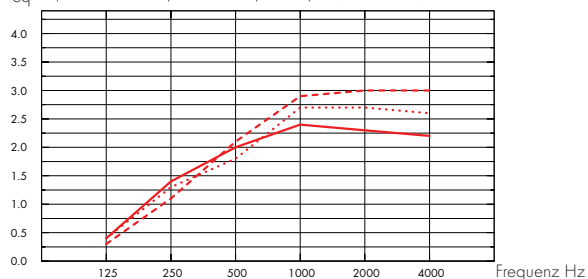
Akustik

Die Werte im Diagramm beziehen sich auf ein einzelnes Deckensegel. Bei Reihenaufhängung mit einem Abstand kleiner 0,5 m sind veränderte Werte zu erwarten.

Schallabsorption:

Die Testergebnisse wurden gemäß DIN EN ISO 354 ermittelt.

A_{eq} Äquivalente Absorptionsfläche pro Objekt (m² Sabine)



- Solo Textile 1200x1200, 200 mm o.d.s.
 - ... Solo Textile 1200x1200, 400 mm o.d.s.
 - Solo Textile 1200x1200, 1000 mm o.d.s.
- o.d.s = tKh = totale Konstruktionshöhe

	d mm	tKh mm	A_{eq} Äquivalente Absorptionsfläche pro Objekt (m ² Sabine)					
			125 Hz	250 Hz	500 Hz	1000 Hz	2000 Hz	4000 Hz
1200x1200	40	200	0.40	1.40	2.00	2.40	2.30	2.20
1200x1200	40	400	0.40	1.30	1.80	2.70	2.70	2.60
1200x1200	40	1000	0.30	1.10	2.10	2.90	3.00	3.00



Raumluftqualität

Zertifikat / Label

Französisches VOC-Label A



Circularity

Vollständig recycelbar.



Brandschutz

Land

Klasse

Standard

Siehe Übersicht.

Europe

EN 13501-1

B-s1,d0



Feuchtigkeitsbeständigkeit

Die Akustikdeckenplatten sind bei einer permanenten relativen Luftfeuchtigkeit von bis zu 70% bei 25 °C formstabil (getestet gemäß EN 13964:2014). Die Akustikdeckenplatten sind auch in einer technischen Ausführung für besonders heiße und feuchte Umgebungsbedingungen erhältlich. Bitte kontaktieren Sie Ecophon zur Spezifizierung Ihres Projektes.



Visuelles Erscheinungsbild

Lichtreflexionsgrad und Farbcode der verschiedenen Oberflächen: Siehe Ecophon Farben und Oberflächen. (Die Absorber sind gemäß der Montageanleitung zu montieren, um ein optimales optisches Erscheinungsbild zu erhalten).



Reinigung

Wöchentlich Staubwischen und Staubsaugen möglich.



Demontierbarkeit

Die Paneele sind leicht demontierbar.



Montage

gemäß Montageskizze, Montageanleitung. Informationen zur minimalen totalen Konstruktionshöhe siehe Materialspezifikation.



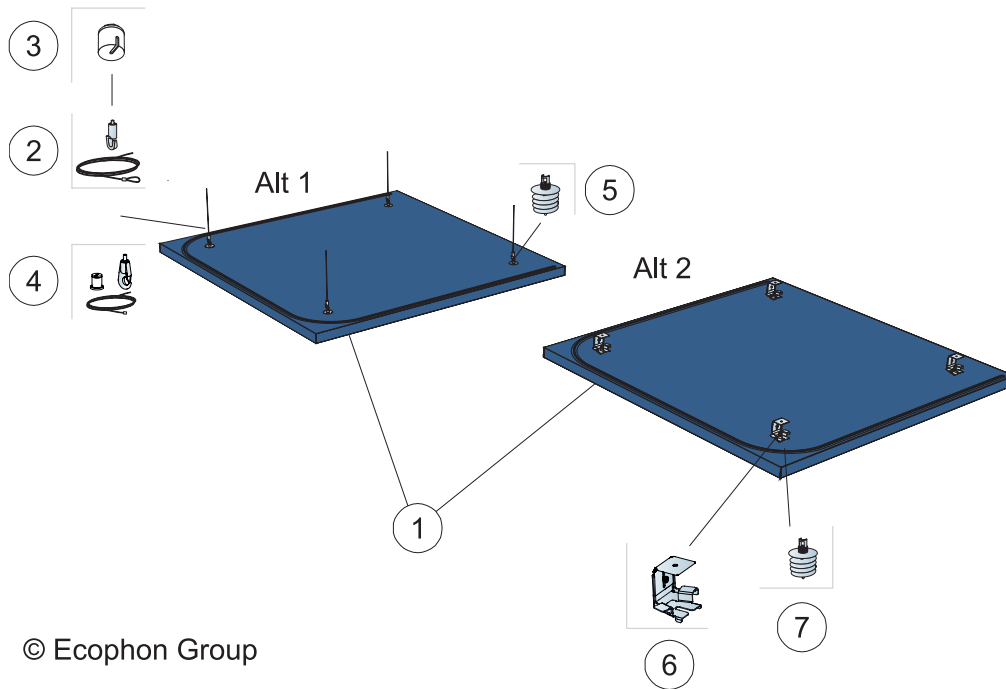
Belastung

Keine zusätzliche Nutzlasten.



CE

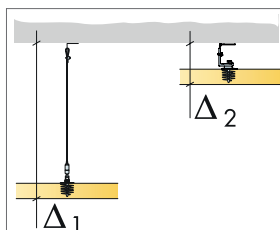
Ecophon Deckensysteme sind CE-gekennzeichnet gemäß der europäischen einheitlichen Norm EN13964:2014. CE-gekennzeichnete Bauprodukte unterliegen einer Leistungserklärung (DoP), die es Kunden und Anwendern ermöglicht, die Leistung von auf dem europäischen Markt erhältlichen Produkten leicht zu vergleichen.



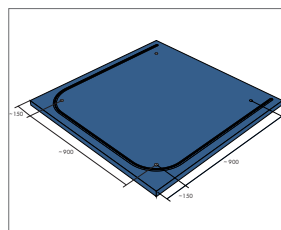
MATERIALSPEZIFIKATION (OHNE VERSCHNITT)

		Abmessung, mm
		1200x1200
1	Solo Textile	1,44m ² /Paneel
2	Connect justierbarer Seilabhänger (Alt 1)	4/Paneel
3	Connect Baldachin (Alt 1, Optional)	4/Paneel
4	Connect justierbares Seilset (Alt 1, optional)	4/Paneel
5	Connect Absorberanker (Alt 1)	4/Paneel
6	Connect Absorberklammer (Alt 2)	4/Paneel
7	Connect Absorberanker (Alt 2)	4/Paneel

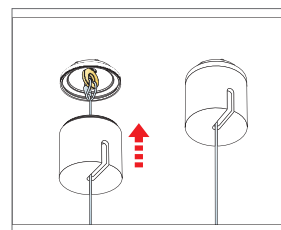
Δ Min. totale Konstruktionshöhe des Systems: Δ1 130 mm / Δ2 90 mm



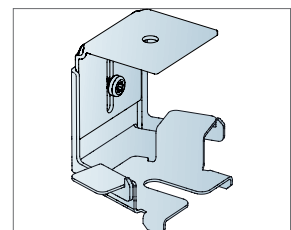
siehe Materialspezifikation



Einbauabmessungen



Montage des Connect Baldachins



Detail der Absorberklammer. Totale Konstruktionshöhe des Systems zwischen 90-130mm.