

# Ecophon Solo™ Square

Ecophon Solo™ Square ist eine akustische Lösung, wenn eine vollflächig abgehängte Decke mit Wandanschluss nicht möglich ist, z.B. wenn TABS (thermoaktives Bauteilsystem) als Kühlsystem verwendet wird oder wenn das Raumvolumen erhalten bleiben soll.

Solo™ Square ist ein rahmenloses freihängendes Deckenelement, das vielfältige Designmöglichkeiten bezüglich Farbe und Befestigungsmöglichkeit bietet. Die drei verschiedenen Abhängemöglichkeiten sind: justierbare Seilabhängung, 1-Punkt-Deckenbefestiger (patentiert) und Absorberklammer. Die Kombination mit dem weiterentwickelten Absorberanker (patentiert) ermöglicht es, die Elemente in verschiedenen Ebenen und Winkeln zu installieren.

Die Ecophon Solo™ Square Elemente 1200x1200x40 mm wiegen ca. 6,5 kg. Sie sind aus Glaswolle hergestellt, wobei die beiden sichtbaren Oberflächen mit der Farbbeschichtung Akutex™ FT versehen sind. Die Kanten sind präzise rechtwinklig und farbbeschichtet.

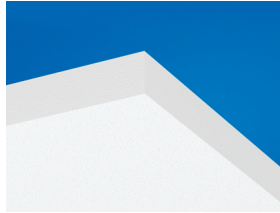


Microsoft, Warsaw, Poland

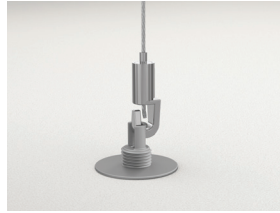
## FORMATE



Abmessung, mm	1200x1200
Spezialbefestigung	•
Stärke (d)	40
Montageskizze	M402



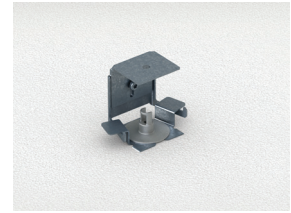
Solo Element



Abhängung mit Connect justierbarem Seilabhänger



Abhängung mit 1-Punkt-Deckenbefestiger



Connect Absorberklammer und Connect Absorberanker



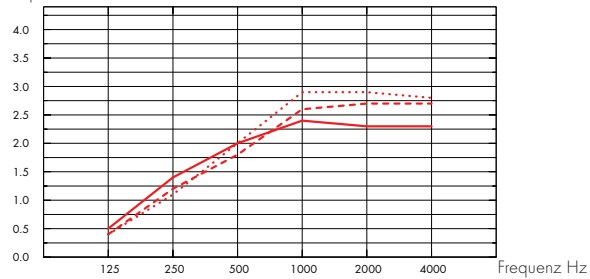
## Akustik

Die Werte im Diagramm beziehen sich auf ein einzelnes Deckensegel. Bei Reihenaufhängung mit einem Abstand kleiner 0,5 m sind veränderte Werte zu erwarten.

### Schallabsorption:

Die Testergebnisse wurden gemäß DIN EN ISO 354 ermittelt.

$A_{eq}$  Äquivalente Absorptionsfläche pro Objekt (m<sup>2</sup> Sabine)



- Solo Square 1200x1200, 200 mm o.d.s.
  - - - Solo Square 1200x1200, 400 mm o.d.s.
  - · · Solo Square 1200x1200, 1000 mm o.d.s.
- o.d.s = tKh = totale Konstruktionshöhe

d mm	tKh mm	$A_{eq}$ Äquivalente Absorptionsfläche pro Objekt (m <sup>2</sup> Sabine)					
		125 Hz	250 Hz	500 Hz	1000 Hz	2000 Hz	4000 Hz
40	200	0.50	1.40	2.00	2.40	2.30	2.30
40	400	0.40	1.20	1.80	2.60	2.70	2.70
40	1000	0.40	1.10	2.00	2.90	2.90	2.80



## Demontierbarkeit

Die Paneele sind leicht demontierbar.



## Reinigung

Täglich Staubwischen und Staubsaugen sowie wöchentliche Feuchtreinigung möglich.



## Visuelles Erscheinungsbild

White Frost, ähnlich RAL 9003, ähnlich NCS S 0500-N, Lichtreflexionsgrad 85% (davon über 99% diffuse Reflexion). Retroreflexionskoeffizient 63 mcd/(m<sup>2</sup>x). Glanzgrad < 1.



## Feuchtigkeitsbeständigkeit

Die Akustikdeckenplatten sind bei einer permanenten relativen Luftfeuchtigkeit von bis zu 70% bei 25 °C formstabil (getestet gemäß EN 13964).

Die Akustikdeckenplatten sind auch in einer technischen Ausführung für besonders heiße und feuchte Umgebungsbedingungen erhältlich. Bitte kontaktieren Sie Ecophon zur Spezifizierung Ihres Projektes.



## Raumklima

### Zertifikat / Label

Finnische Emissionsklassifizierung M1	•
Französisches VOC-Label A+	•
Dänisches Raumklimazertifikat DIM	•
California Emission Regulation, CDPH	•



## Umwelteinfluss

Vollständig recycelbar.



## CO<sub>2</sub>

Kg CO <sub>2</sub> equiv/m <sup>2</sup>	8,07
---	------

Gemäß EPD in Übereinstimmung mit ISO 14025 / EN 15804



## Brandschutz

Land	Standard	Klasse
Europa	EN 13501-1	A2-s1,d0

Platten: Nicht brennbar nach DIN EN ISO 1182.



## Belastung

Das Deckensegel kann Punkt- und Nutzlasten aufnehmen. Die Bedingungen sind ausführlich im Kapitel "Funktionale Anforderungen" unter dem Abschnitt "Mechanische Eigenschaften" beschrieben.



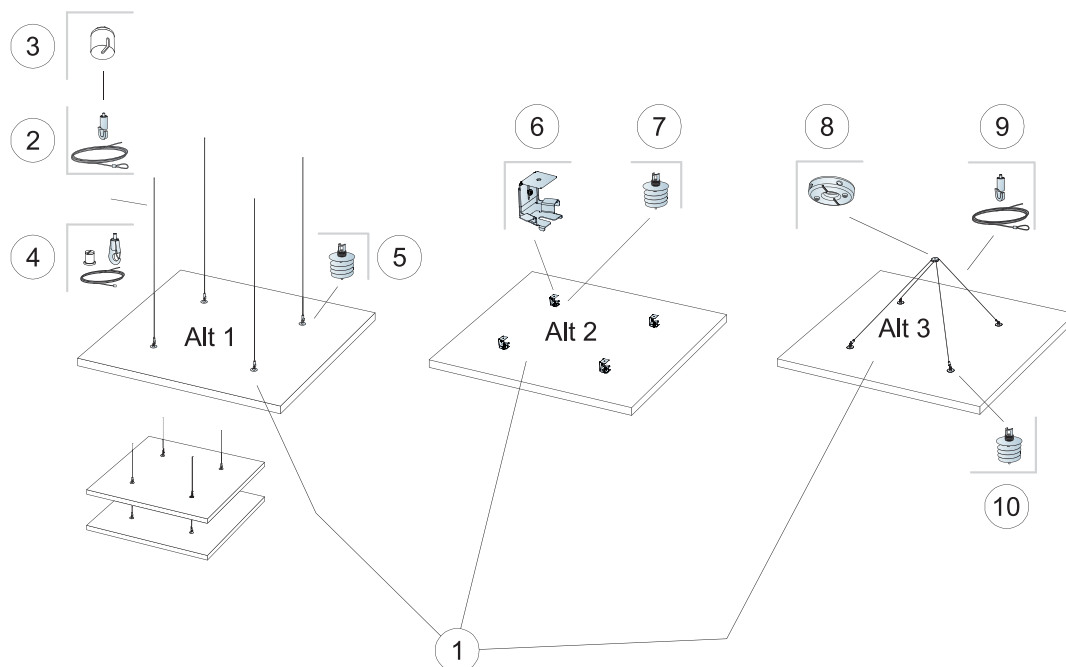
## Montage

gemäß Montageskizze, Montageanleitung. Informationen zur minimalen totalen Konstruktionshöhe siehe Materialspezifikation.



## CE

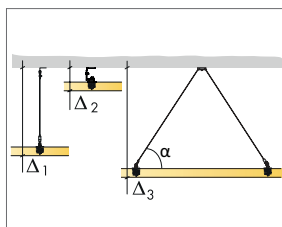
Die CE-Kennzeichnung beinhaltet wichtige Produkteigenschaften wie Schallabsorption, Emission, Brandschutz und Tragkraft. Alle Ecophon Produkte für Akustikdecken verfügen über eine CE-Kennzeichnung gemäß EN13964. Die individuellen Produkteigenschaften werden in den Leistungserklärungen (DoP) dargestellt.



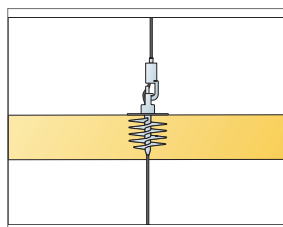
### MATERIALSPEZIFIKATION (OHNE VERSCHNITT)

		<b>Abmessung, mm</b>
		<b>1200x1200</b>
1	Solo Square	1,44m <sup>2</sup> /Paneel
2	Connect justierbarer Seilabhänger (Alt 1)	4/Paneel
3	Connect Baldachin (Alt 1, Optional)	4/Paneel
4	Connect justierbares Seilset (Alt 1, optional)	4/Paneel
5	Connect Absorberanker (Alt 1)	4/Paneel
6	Connect Absorberklammer (Alt 2)	4/Paneel
7	Connect Absorberanker (Alt 2)	4/Paneel
8	Connect 1-Punkt-Deckenbefestiger (Alt 3)	1/Paneel
9	Connect justierbarer Seilabhänger (Alt 3)	2/Paneel
10	Connect Absorberanker (Alt 3)	4/Paneel

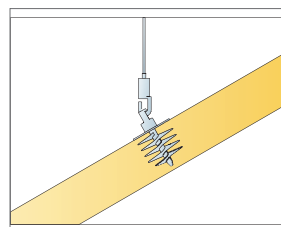
Δ Min. totale Konstruktionshöhe des Systems: Δ1 130 mm / Δ2 90 mm / Δ3 500 mm



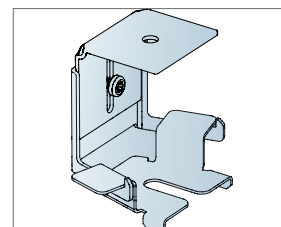
siehe Materialspezifikation



Elemente können untereinander montiert werden



Elemente können im Winkel montiert werden



Detail der Absorberklammer. Totale Konstruktionshöhe des Systems zwischen 90-130mm.